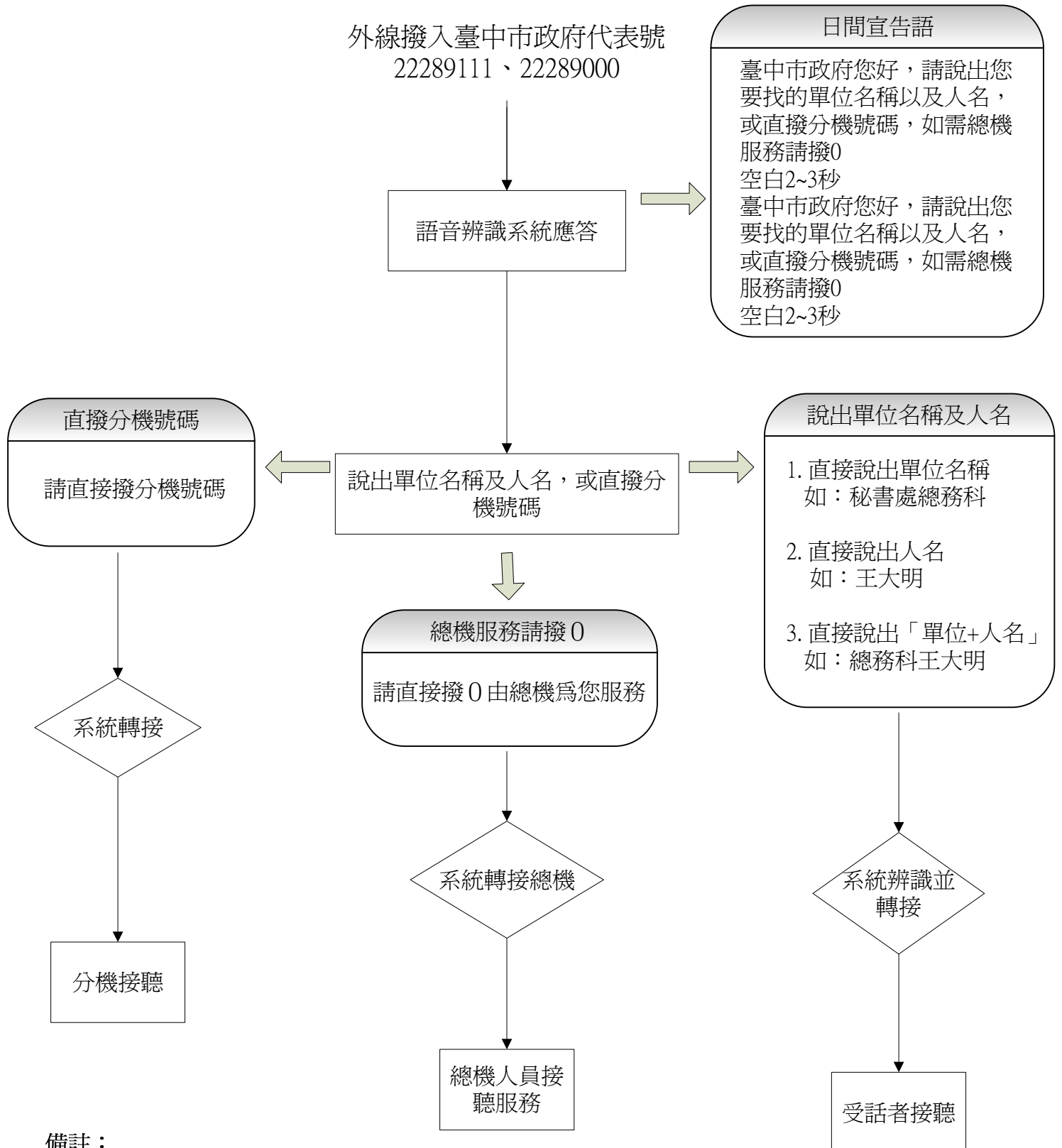


臺中市政府「總機自動語音辨識系統」使用操作流程圖



備註：

愛干擾部份

因語音辨識收音敏感度較高，容易受環境影響辨識率（如騎車、環境吵雜）
語調過快，聲音過大或過小，容易影響辨識率

操作注意事項

1. 請直接說出單位名稱，勿加上其他連接詞，如：『我要找』總務科，『請找』總務科..等
2. 請勿直接說出分機號碼，系統無法辨識
3. 目前只支援國語服務