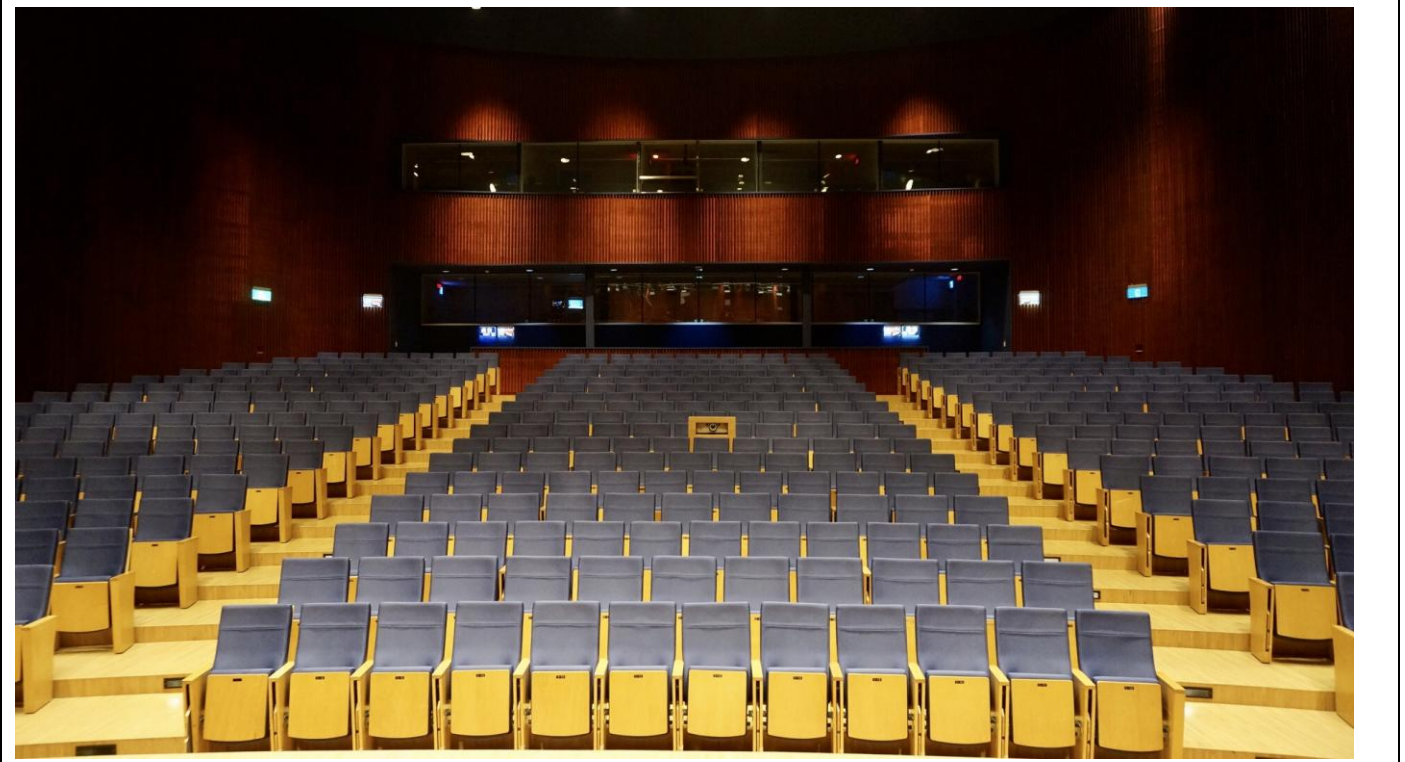


臺中市政府臺灣大道市政大樓會議室照片及平面圖

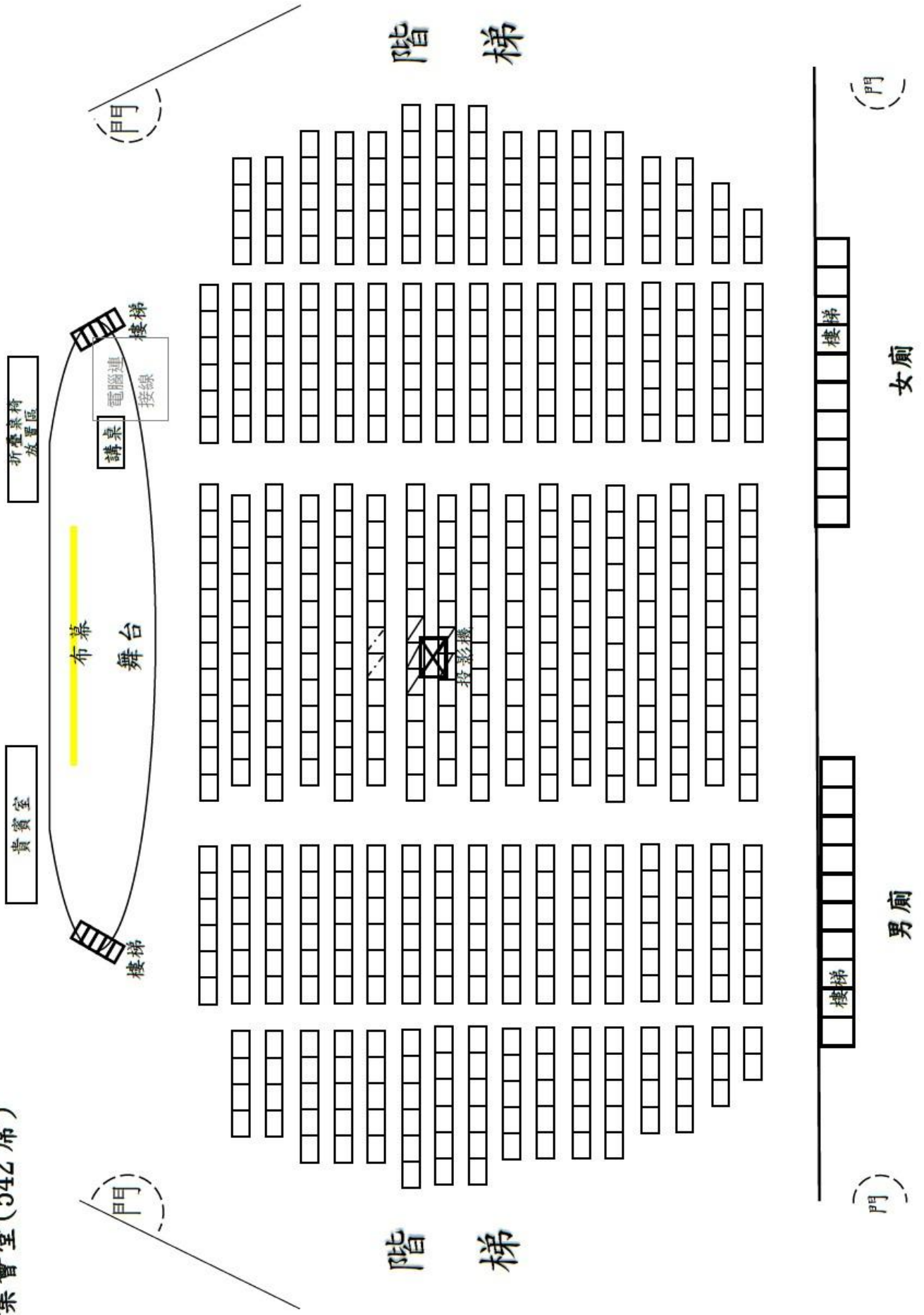
集會堂

一、 照片(4樓中央區，542席，階梯型座位、挑高四層樓)



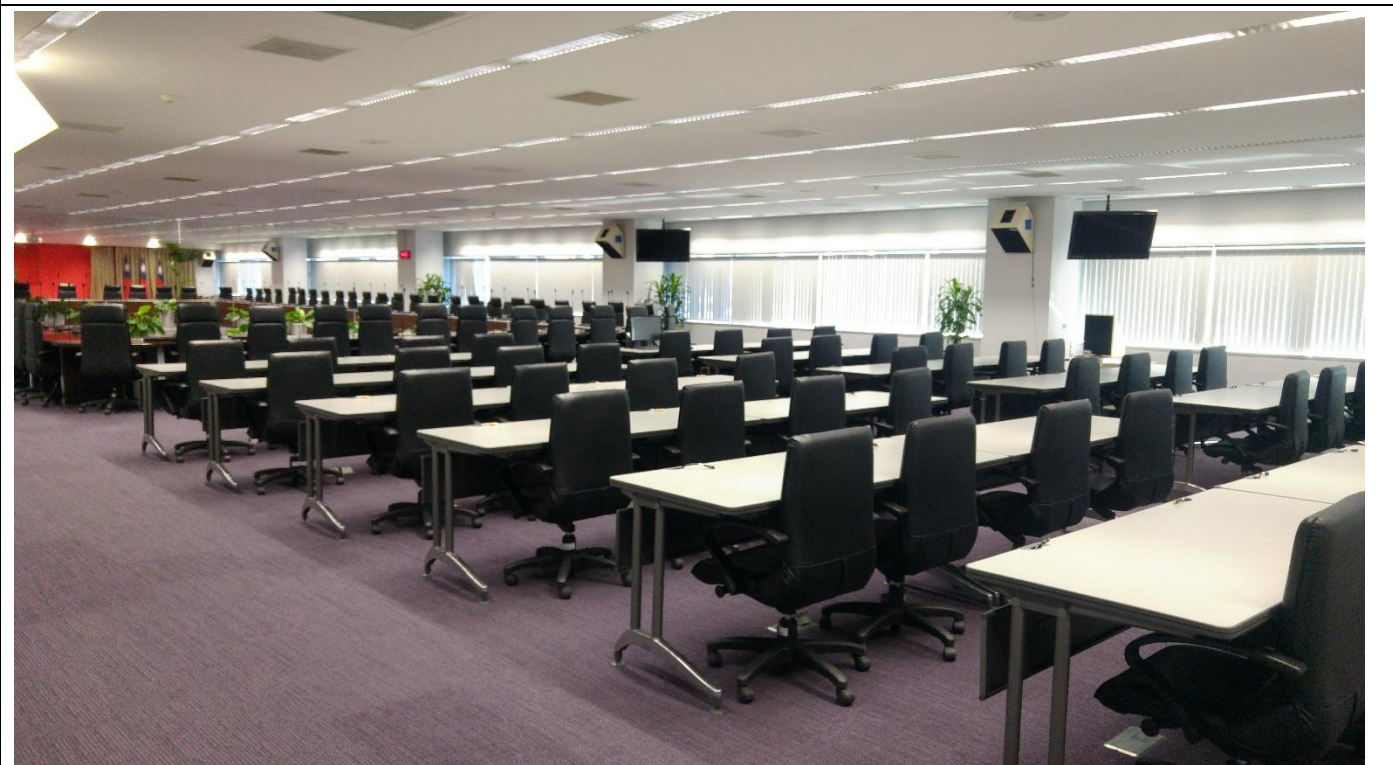
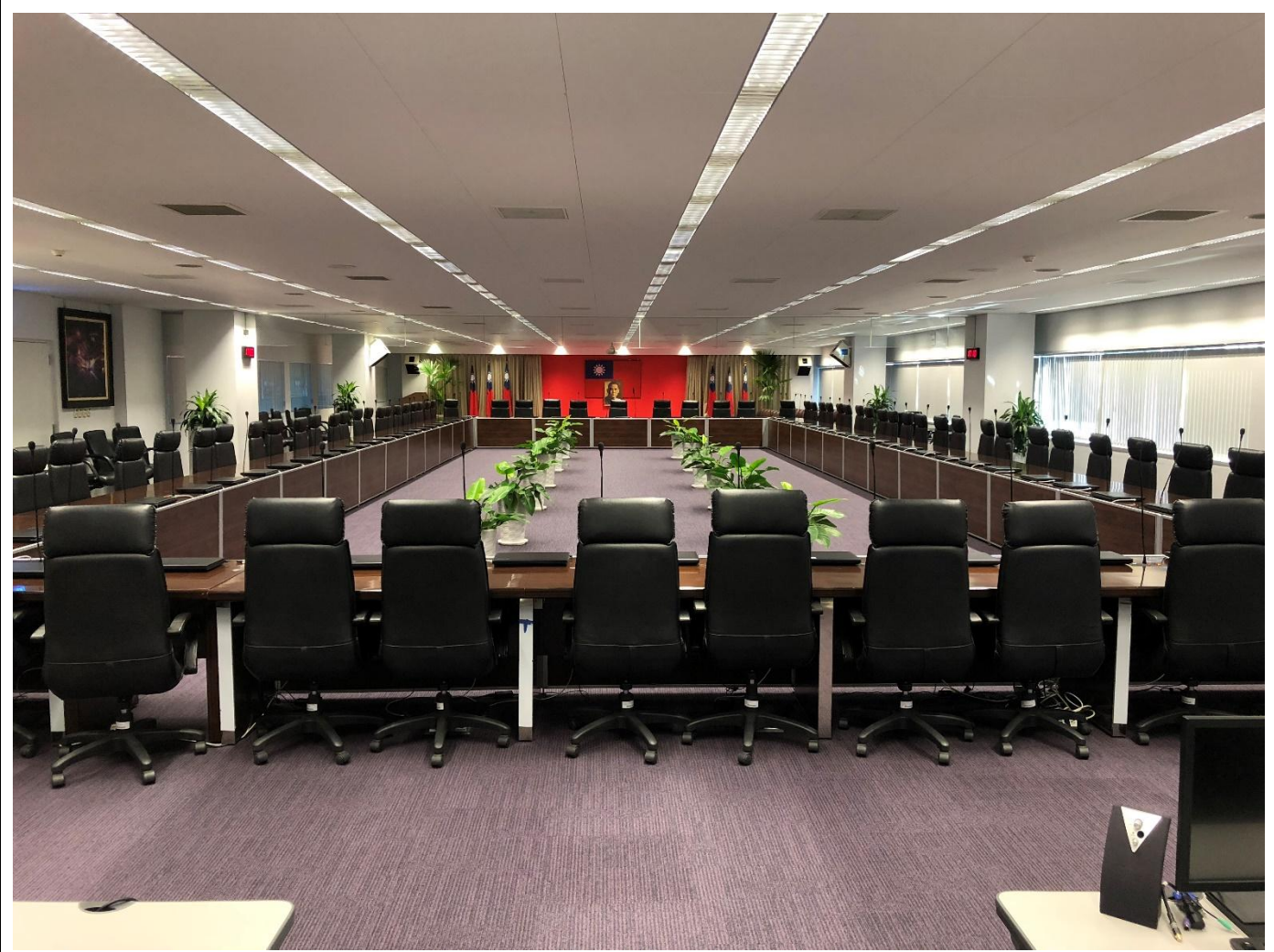
二、 平面圖

集會堂(542席)



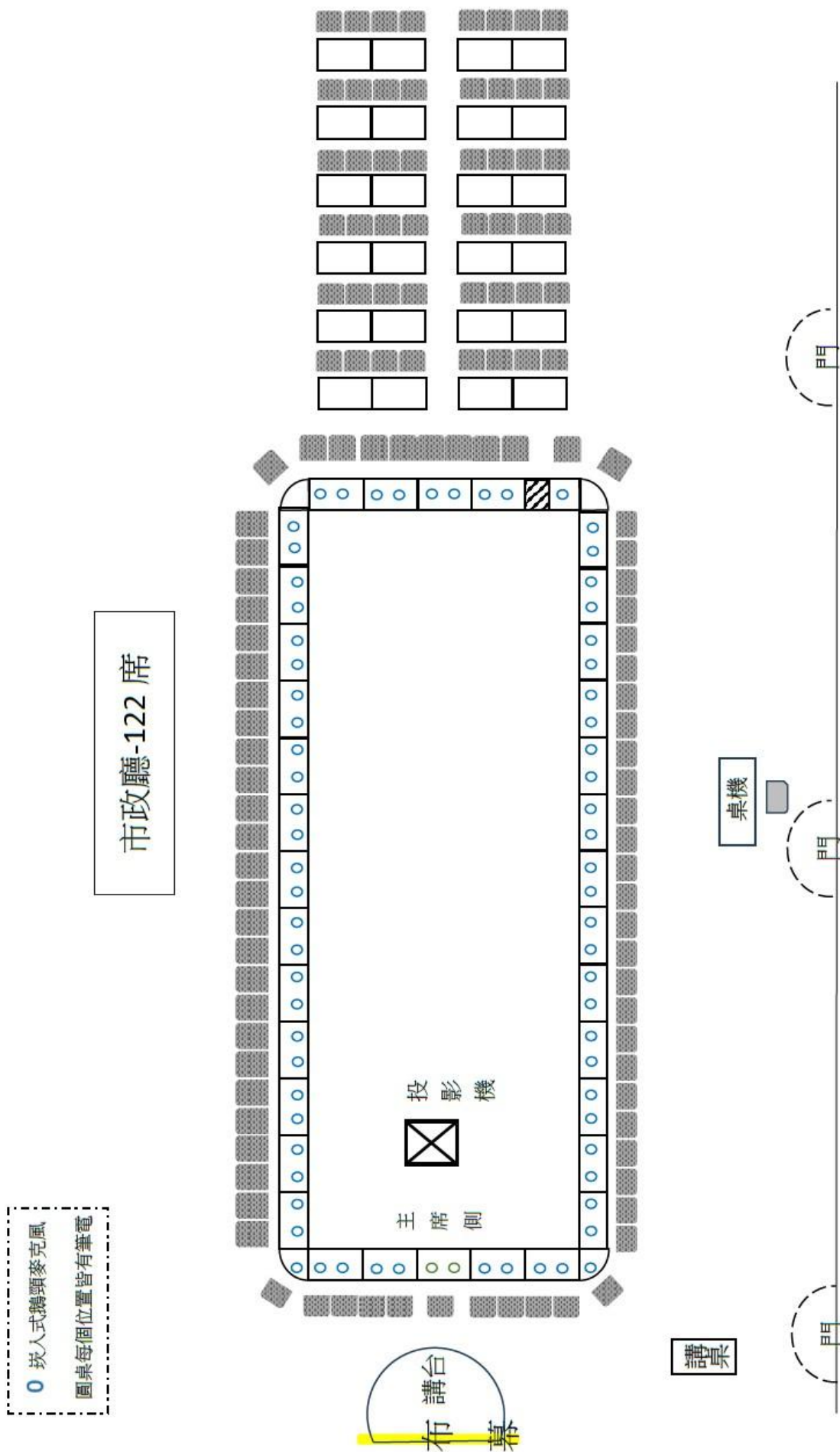
市政廳

一、 照片(惠中樓 9 樓，122 席，口字型座位) ※市政會議指定會議室





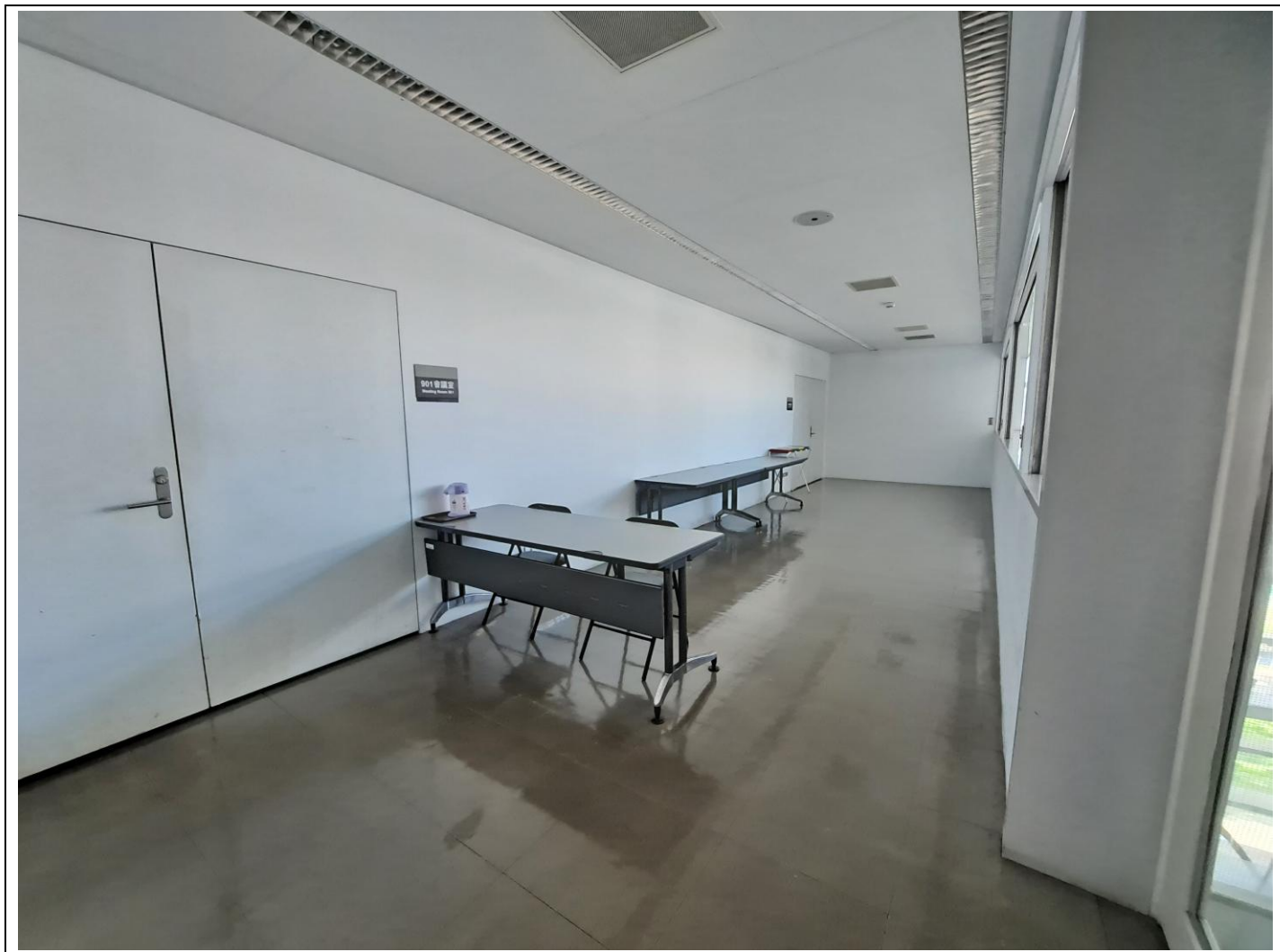
二、 平面圖



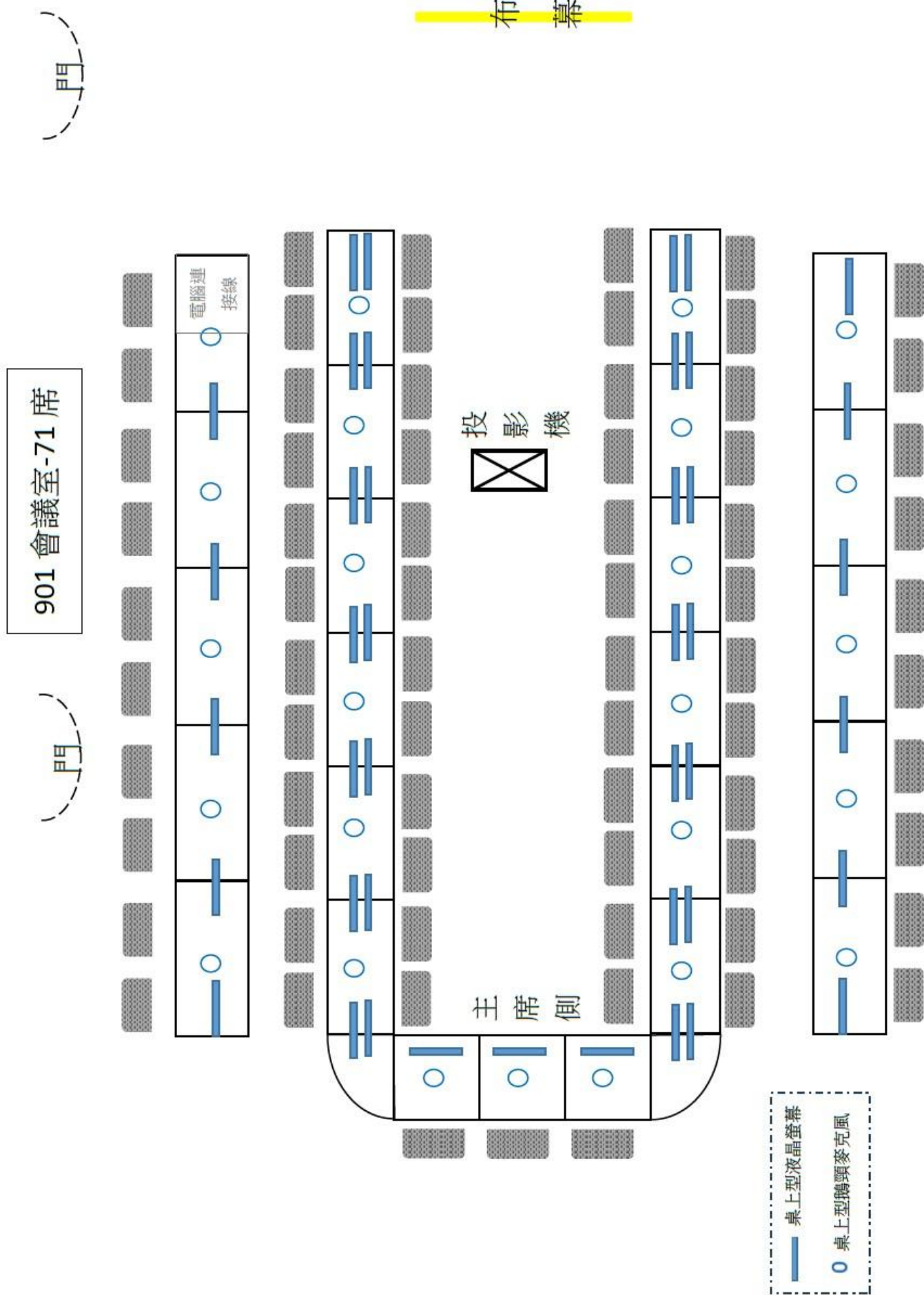
901 會議室

一、 照片(惠中樓 9 樓，71 席，U 字型座位)



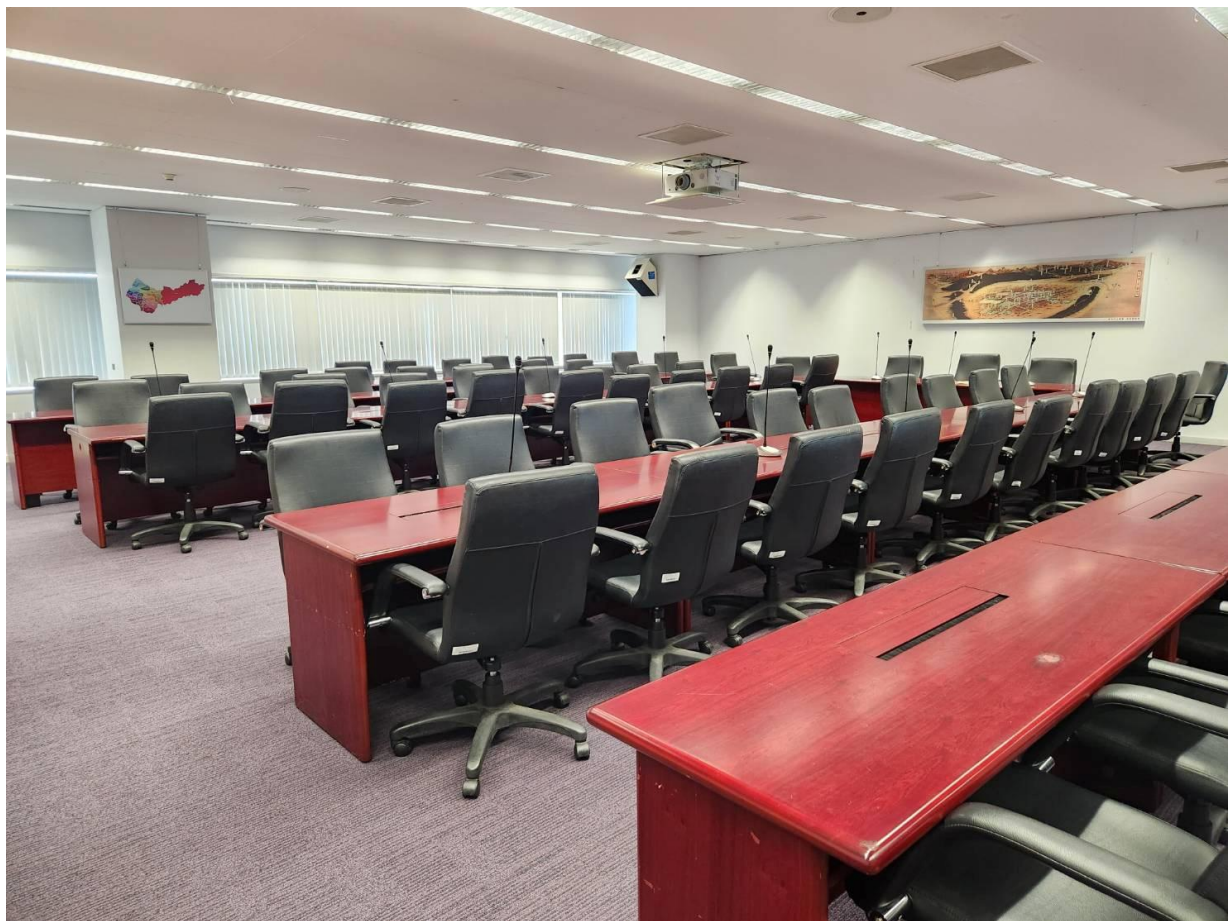
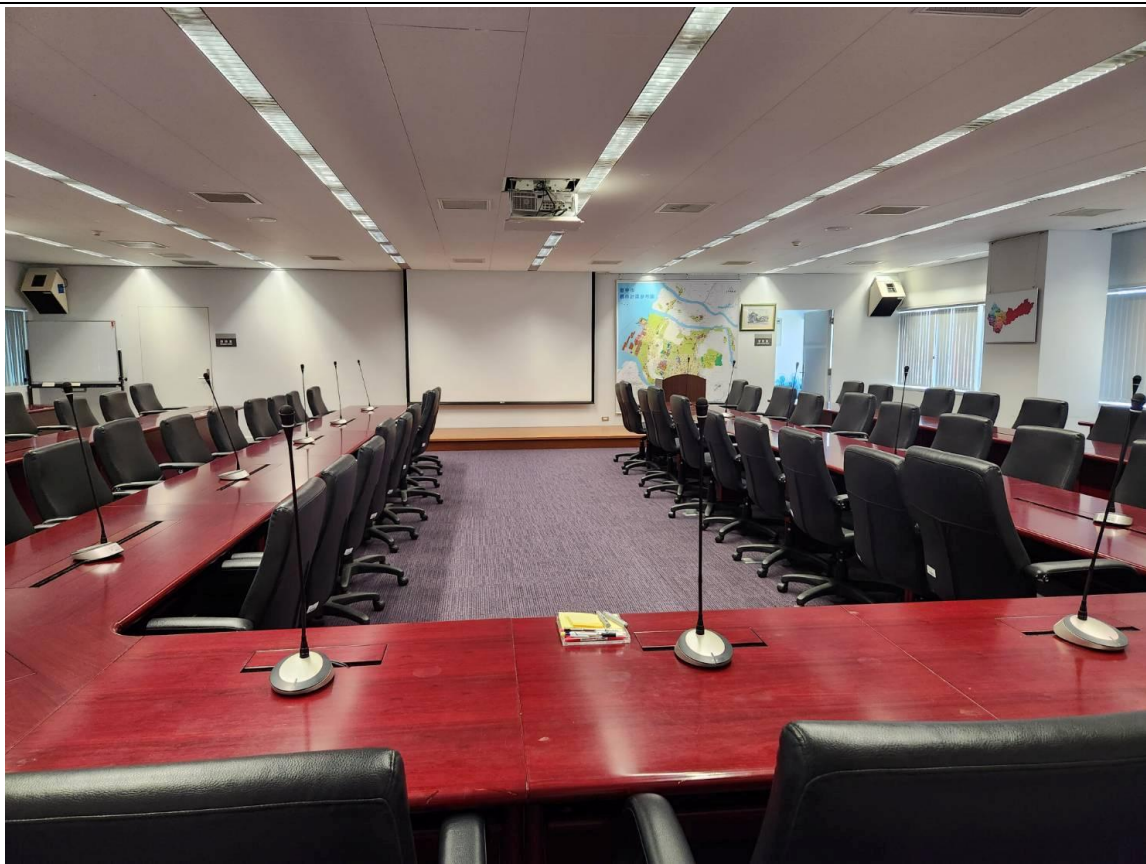


二、 平面圖

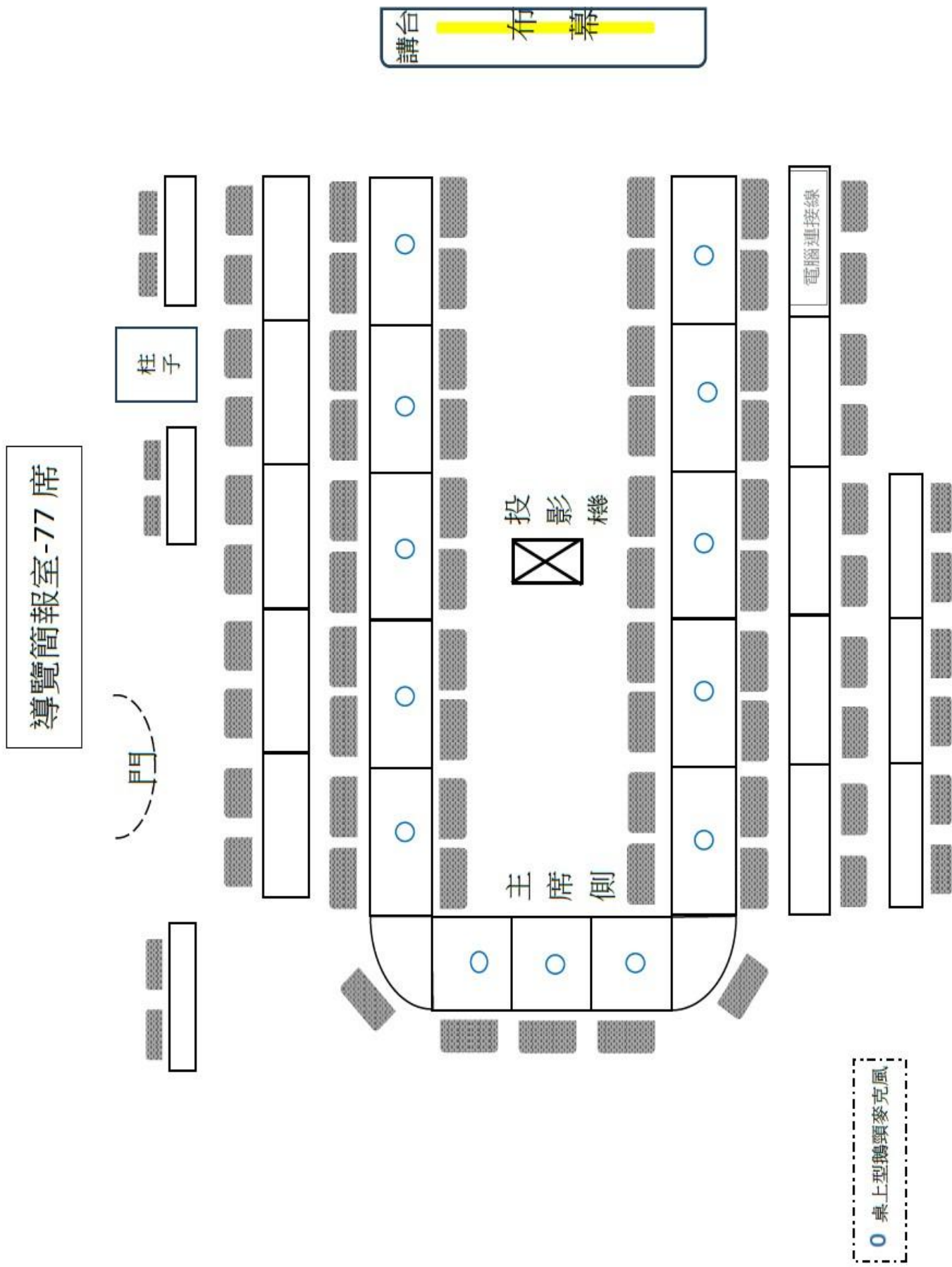


導覽簡報室

一、 照片(惠中樓 9 樓，77 席，U 字型座位)

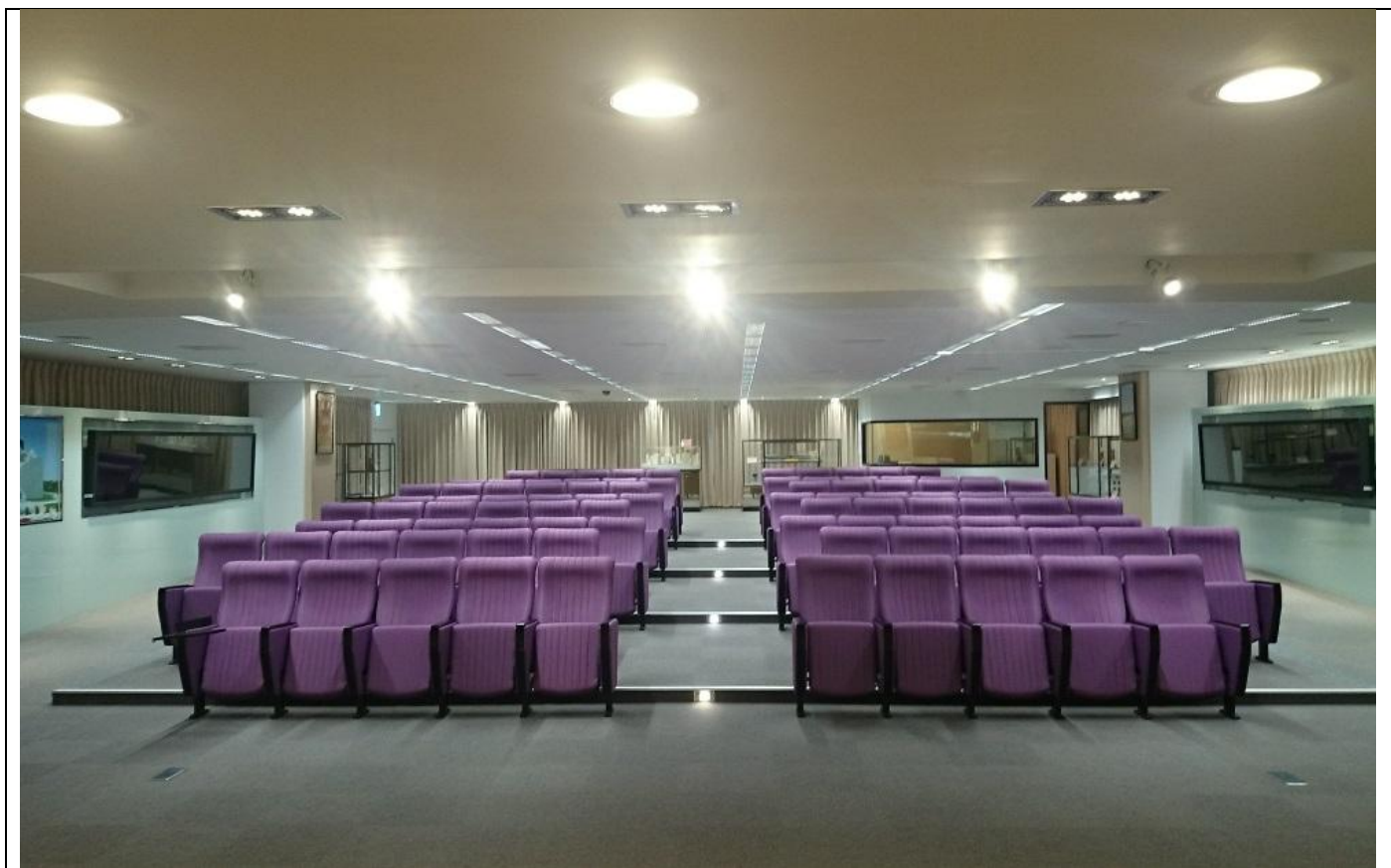


二、 平面圖

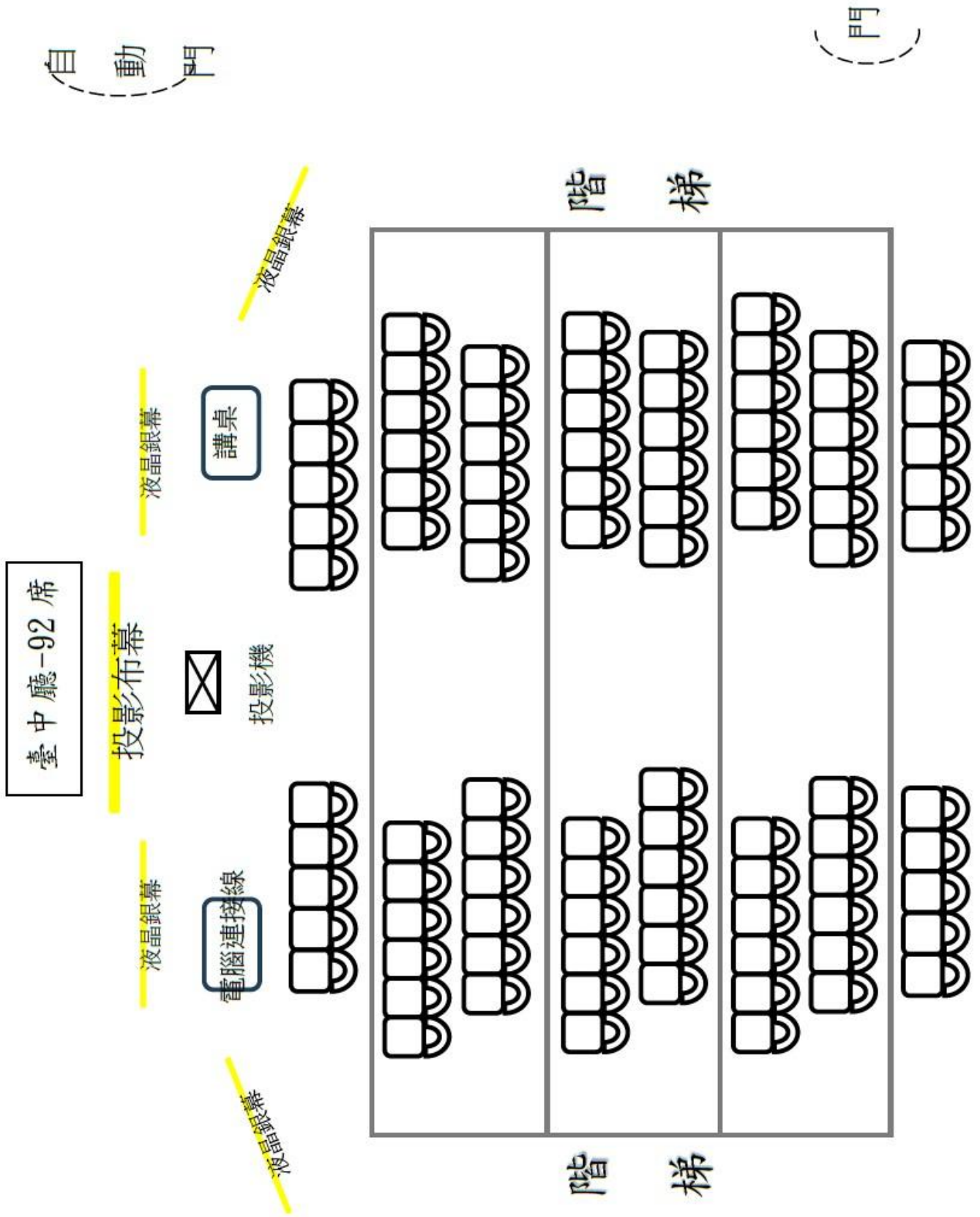


臺中廳

一、 照片(惠中樓 9 樓，92 席，階梯型座位)



二、 平面圖



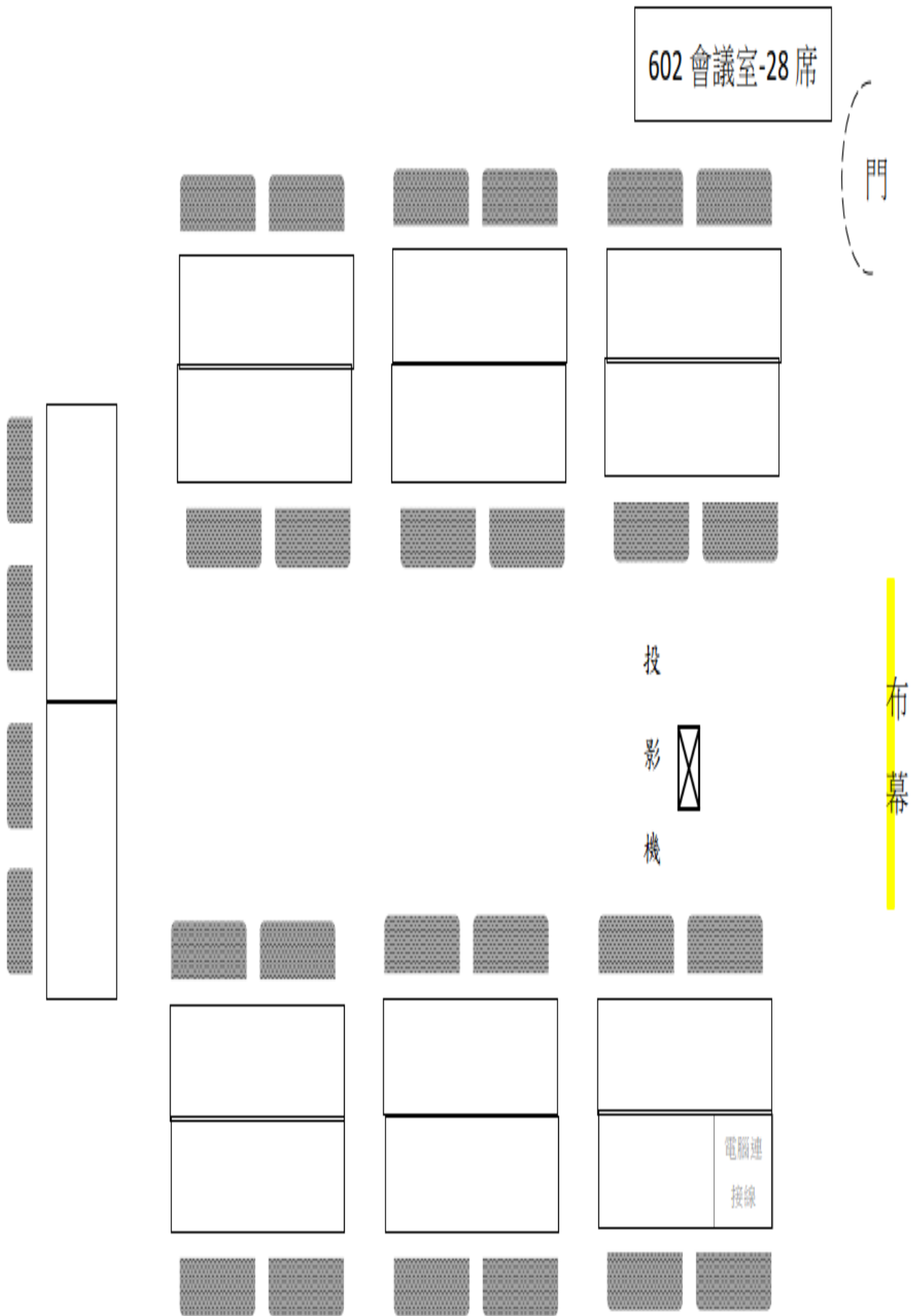
602 會議室

一、 照片(惠中樓6樓，28席，U字型座位)



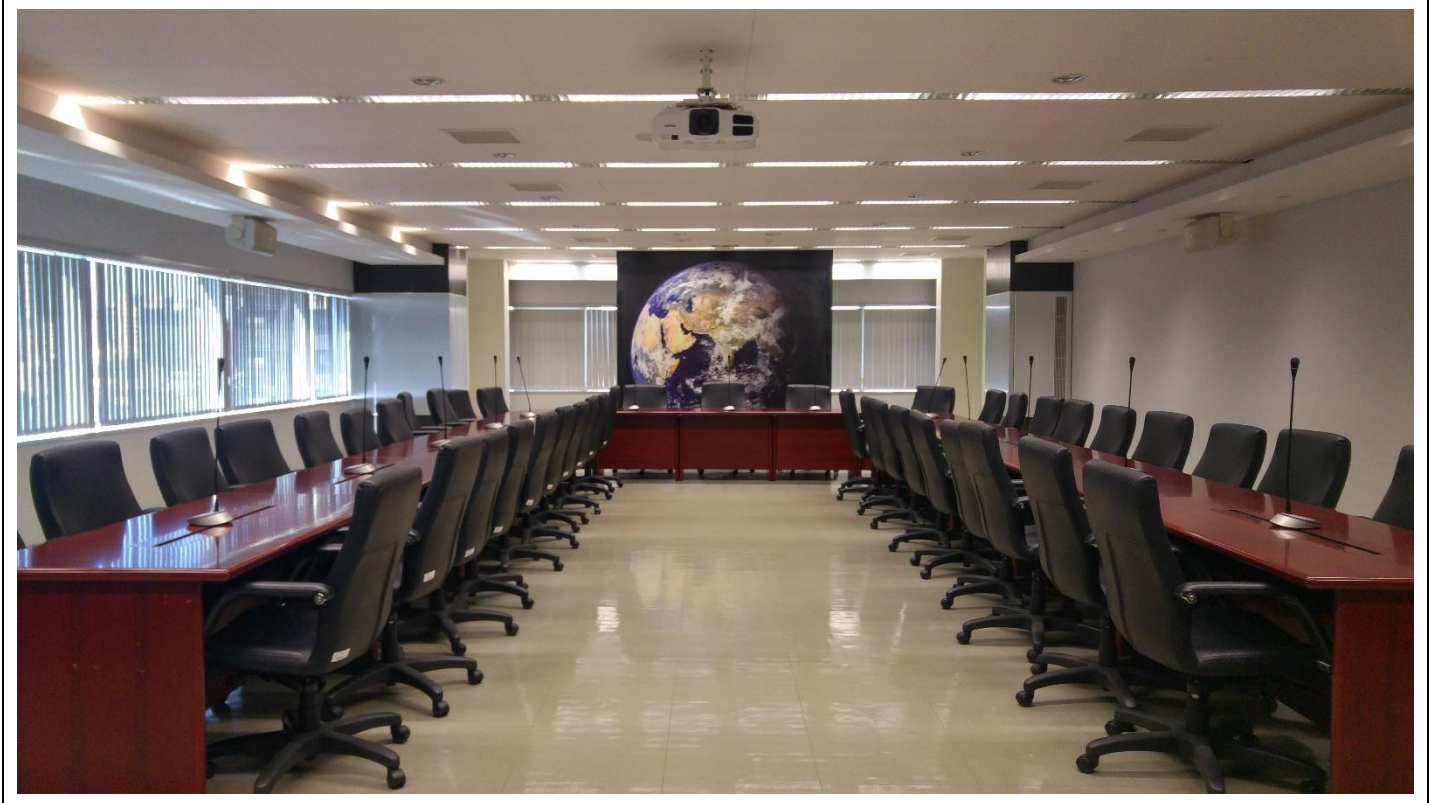


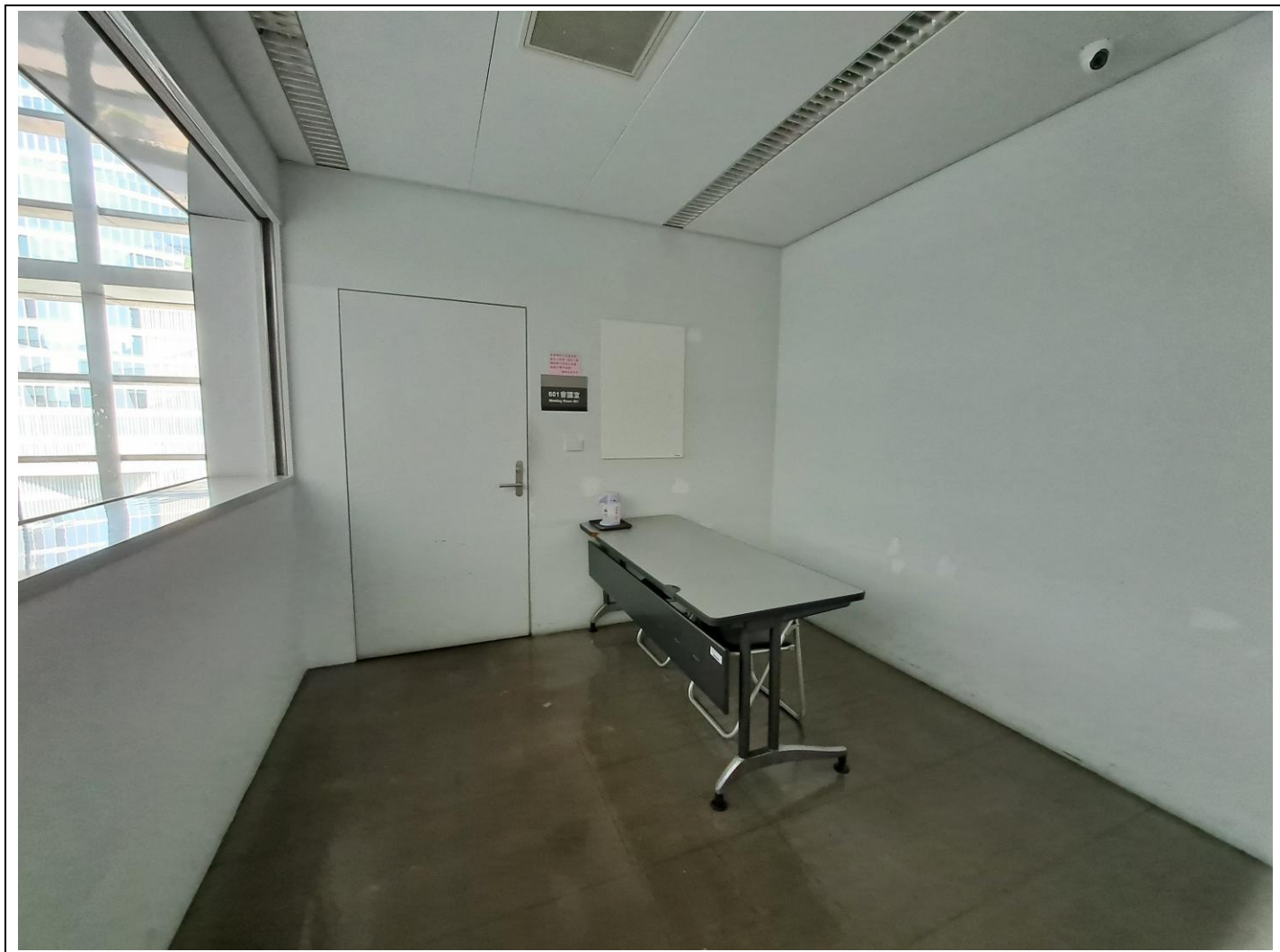
二、平面圖



601 會議室

一、 照片(惠中樓 6 樓，45 席，U 字型座位)

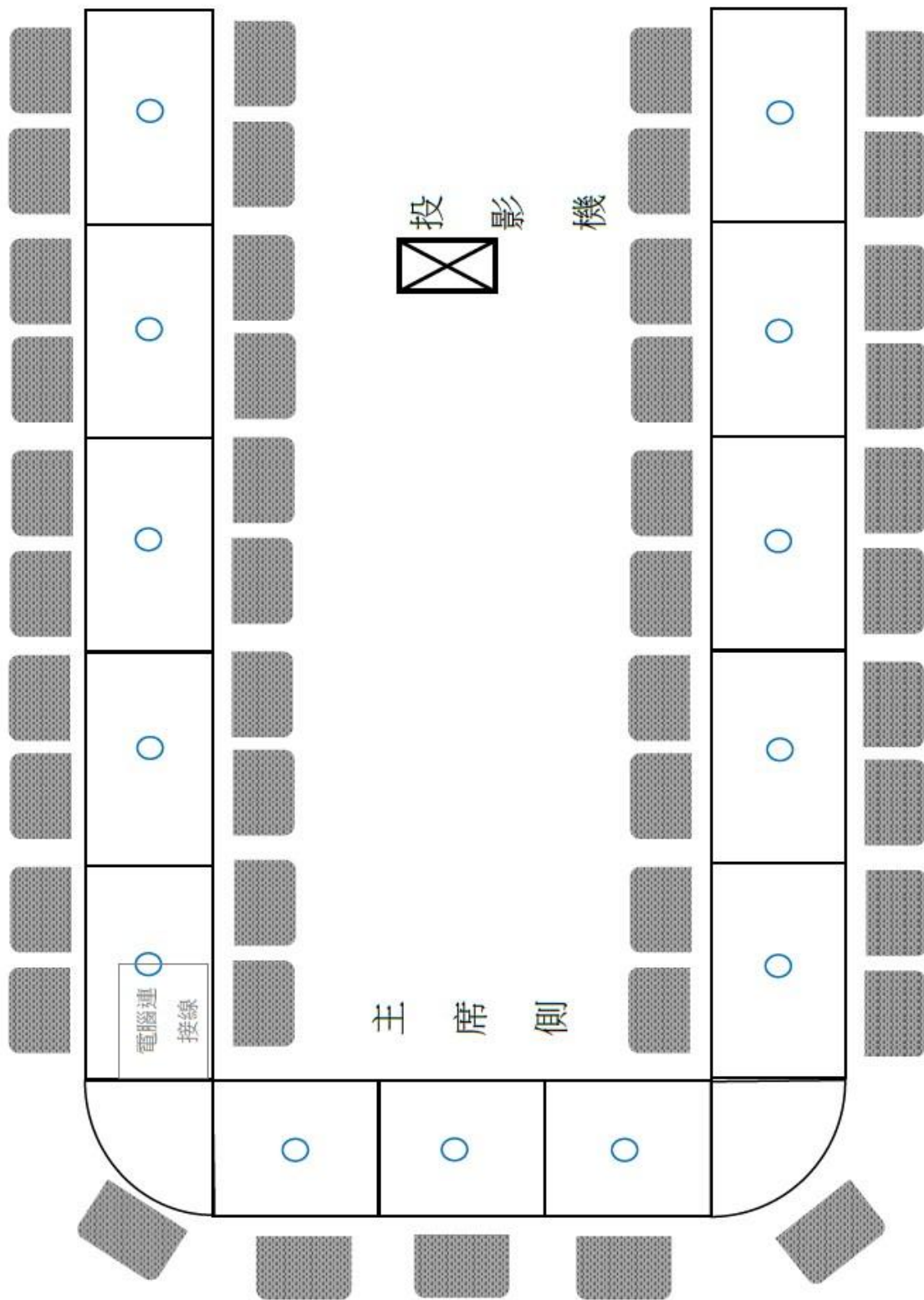




二、 平面圖

○ 桌上型鵝頸麥克風

601 會議室-45 席



投影機

主席側

布幕

電腦連
接線

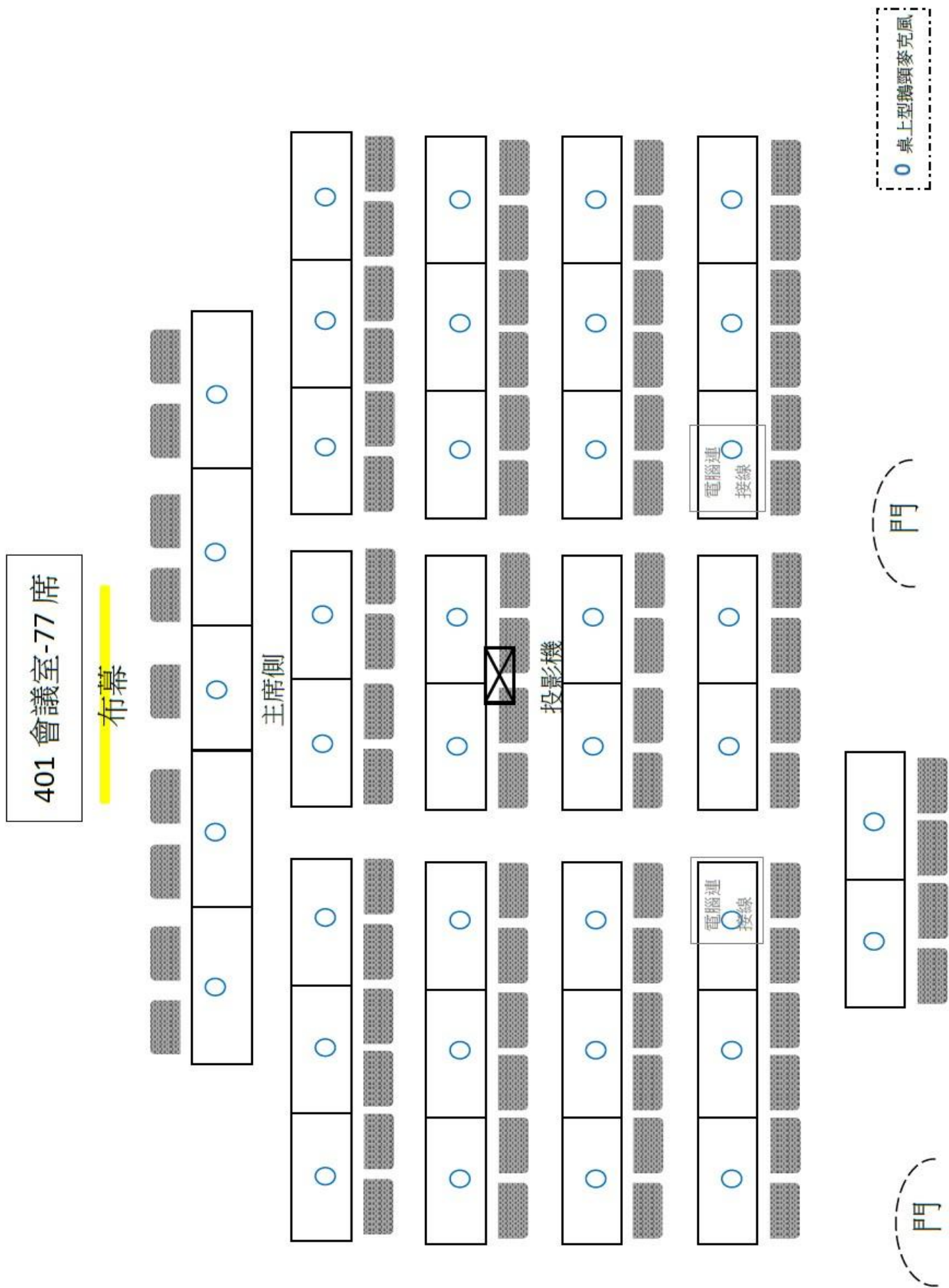
401 會議室

一、 照片(惠中樓 4 樓，77 席，教室型座位)



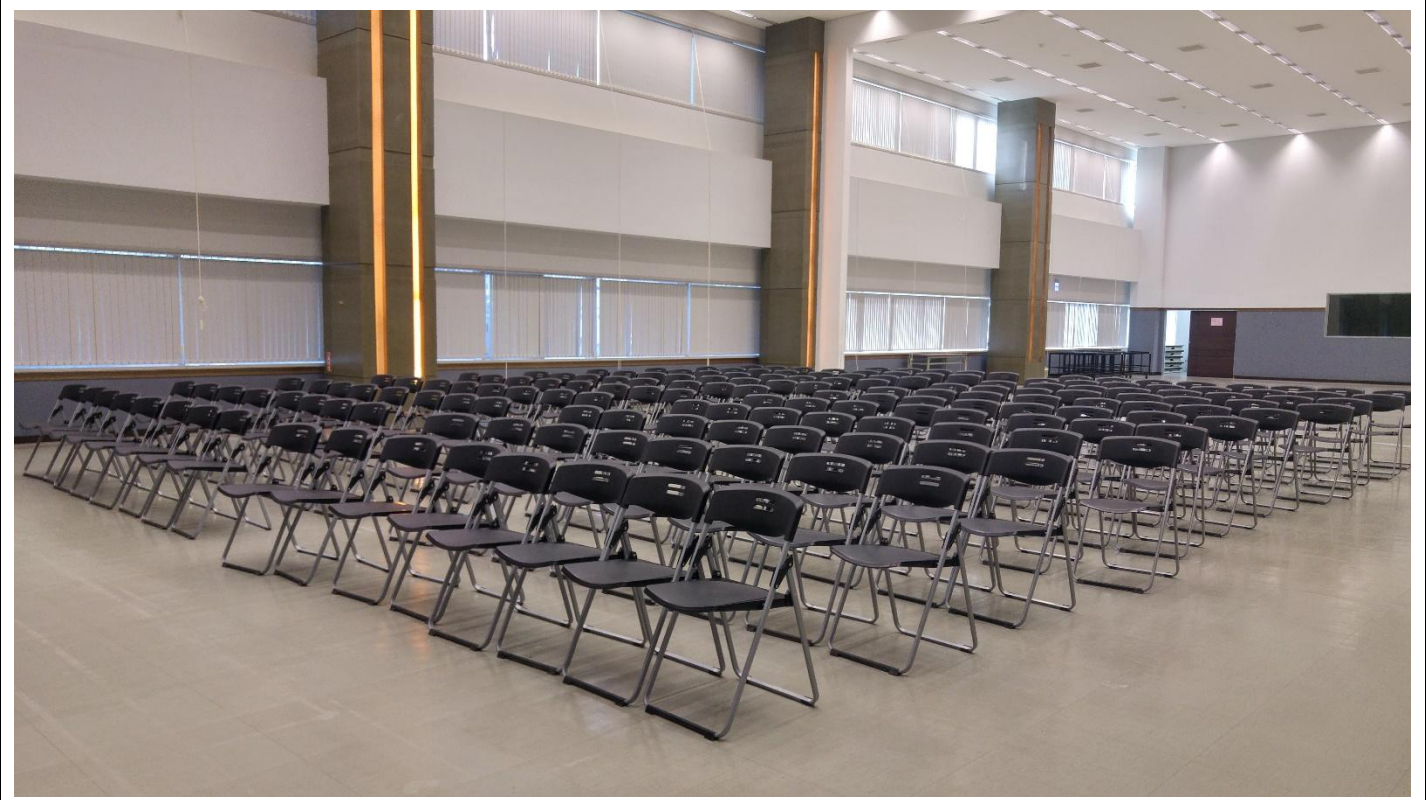


二、 平面圖



301 會議室

一、 照片（惠中樓3樓，200席，開放式空間）





二、 平面圖

301 會議室 - 200 席



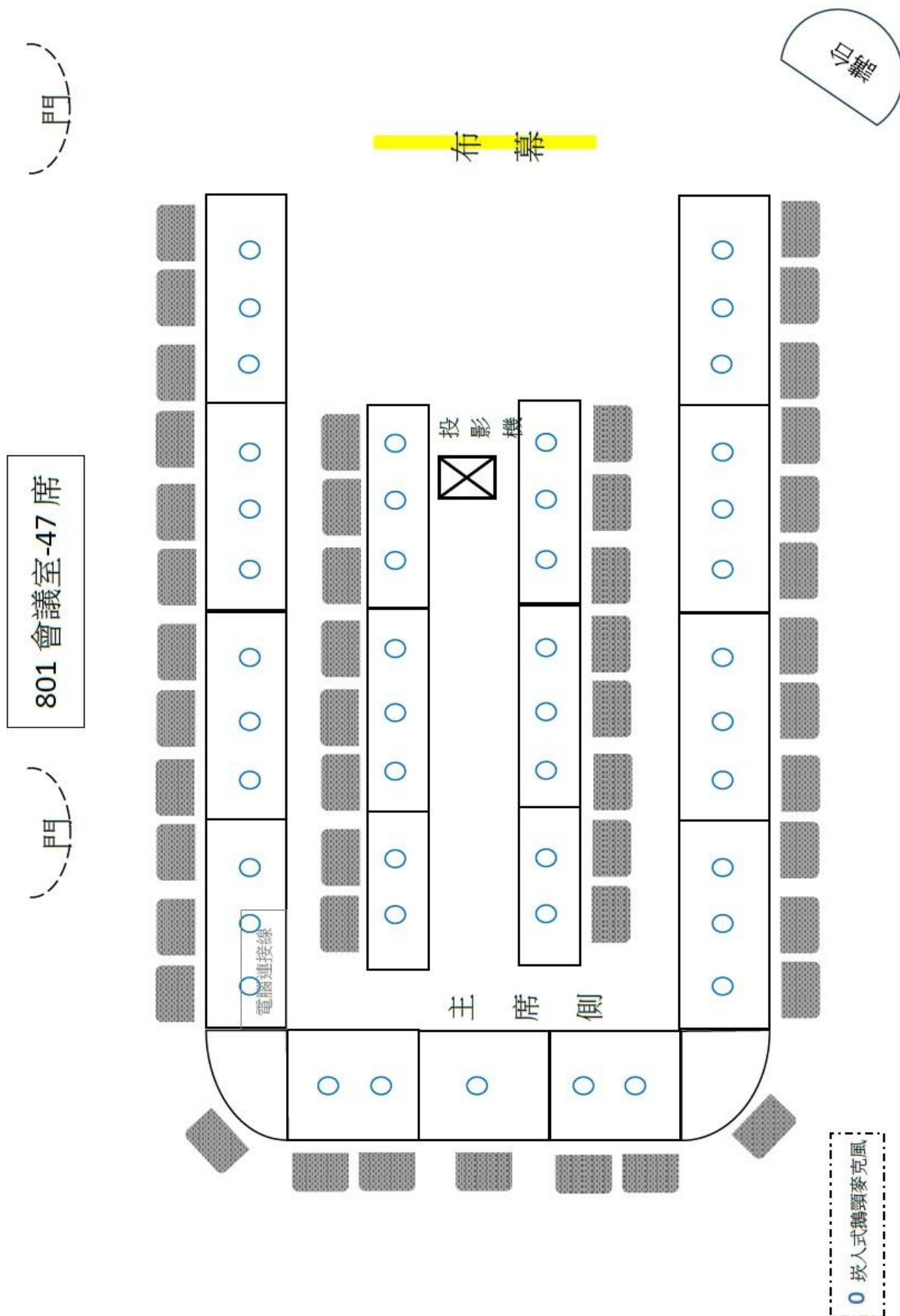
801 會議室

一、 照片(文心樓 8 樓，47 席，U 字型座位)



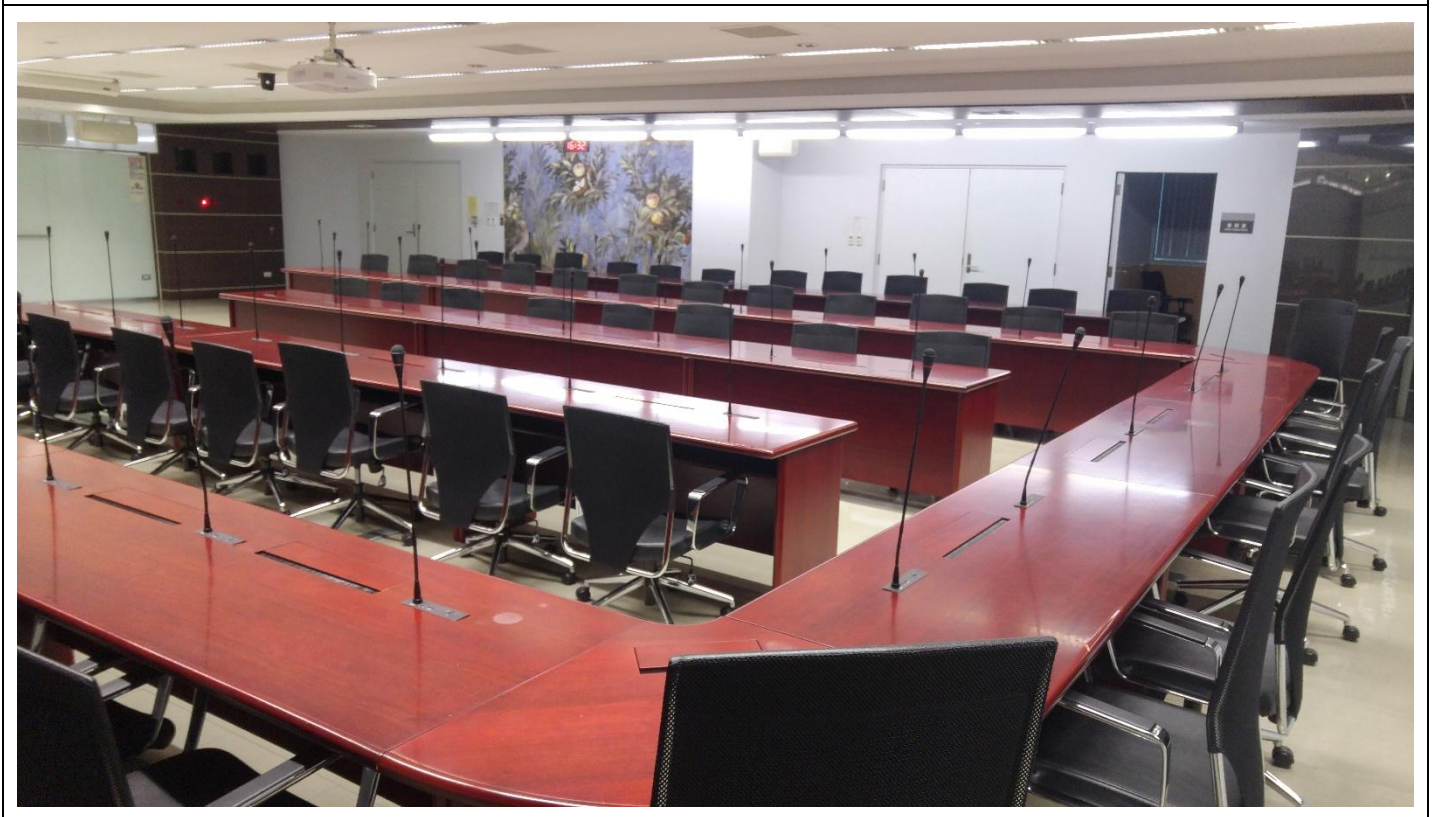


二、 平面圖



303 會議室

一、 照片(文心樓 3 樓，59 席，U 字型座位)





二、 平面圖

303 會議室-59 席



布 幕

投 影 機



主 席 側

電 腦 連
接 線

○ 嵌 入 式 鵬 頭 麥 克 風

門

門

